

WINGAS GmbH & Co. KG  
Friedrich-Ebert-Straße 160  
34119 Kassel  
Telefon: +49 561 301-0  
Telefax: +49 561 301-1702  
www.wingas.de

Konzept & Design: CREA VIVA GmbH & Co. KG · www.creativiva.de



**Steigende Chancen  
für Kraft-Wärme-Kopplung.**  
Mit dem KWK-PartnerBonus von WINGAS.



**WINGAS**  
Gemeinsam mehr Energie.



# Ein Markt mit wachsenden Aufgaben.

## Neue Geschäftsfelder.

Kraft-Wärme-Kopplung (KWK) entwickelt sich mehr und mehr zur Technologie der Zukunft. Doch ungeachtet aller Vorteile, die eine parallele Erzeugung von Wärme und Strom bieten kann, ist eine flächendeckende Einführung für viele Energieversorger noch mit finanziellen Hürden verbunden. Gerade im kleinen Leistungsbereich sind die Kosten für Anlagen verhältnismäßig hoch.

Mit dem **KWK-PartnerBonus** – unserem **Förderprogramm zur Etablierung von Kraft-Wärme-Kopplung bis 20 kW<sub>el</sub>** – möchte Sie WINGAS dabei unterstützen, Kraft-Wärme-Kopplung im Rahmen von Contracting-Leistungen anzubieten und damit ein Geschäftsfeld mit großem Wachstumspotenzial zu erschließen. Insbesondere vor dem Hintergrund der aktuellen Marktentwicklungen.

## Grüne Ziele.

Erdgasversorger müssen mit den Meseberger Beschlüssen von 2007 den Zielen der Klimagesetzgebung Rechnung tragen. Das Maßnahmenpaket des Integrierten Energie- und Klimaprogramms (IEKP) forciert die Energieeinsparung, die Reduzierung der Treibhausemissionen und die Steigerung des Anteils erneuerbarer Energien am Primärenergiebedarf bis zum Jahr 2020 – jeweils um 20 Prozent.

## Mehr Vielfalt.

Immer mehr Anbieter drängen mit den unterschiedlichsten Tarif- und Preismodellen auf den Markt. Verbraucher haben alle Möglichkeiten, Produkte zu vergleichen und Lieferanten zu wechseln – aber auch zunehmend Schwierigkeiten, sich im riesigen Angebotsspektrum zurechtzufinden. Der Beratungsbedarf wächst.

# Strategien für florierende Geschäfte.

## Perspektivwechsel.

Unser aktuelles Marktumfeld ist insbesondere im Wärmesegment geprägt von zunehmend komplexeren Technologien und einer Vielzahl an Produkten. Damit eröffnet es gleichzeitig vielversprechende Perspektiven: Der Kontakt zum Verbraucher beschränkt sich nicht mehr nur allein auf die reine Energieversorgung. Kunden suchen heute nach einem kompetenten Ansprechpartner, der ihnen dabei hilft, die richtige Wahl zu treffen. Für Versorgungslösungen, Anlagen und Dienstleistungen, die sich ihrem individuellen Bedarf genau anpassen.

Ein Arbeitsbereich bietet besondere Chancen, um sich vor diesem Hintergrund nicht nur als zuverlässiger Energieversorger, sondern auch als kompetenter Energiedienstleister zu positionieren:

## Contracting für KWK-Anlagen.

## Schlüsselposition.

Mit Contracting-Angeboten für KWK-Anlagen erschließen Sie nicht nur ein Geschäftsfeld, das hocheffiziente Energienutzung ganz nah am wachsenden Beratungsbedarf und Umweltbewusstsein Ihrer Kunden ansiedelt. KWK-Contracting dient auch als zukunftssträchtige Alternative angesichts eines abnehmenden Bedarfs an konventioneller Primärenergieversorgung. Darüber hinaus leisten Sie mit dieser Schlüsseltechnologie einen wichtigen Beitrag zur Erreichung der Ziele des IEKP: Bis 2020 soll der Anteil von Kraft-Wärme-Kopplung an der Stromerzeugung auf 25 Prozent gesteigert werden.

## Zwei in einem.

Anlagen, die nach dem Prinzip der Kraft-Wärme-Kopplung arbeiten, erzeugen Strom und Wärme zugleich. Die eingesetzte Primärenergie wird deutlich besser ausgenutzt als bei getrennter Erzeugung im Kraftwerk und in der häuslichen Heizungsanlage. So erreichen KWK-Technologien Wirkungsgrade über 90 Prozent. Außerdem entfallen bei dezentral genutzten Mikro-KWK-Anlagen stromseitige Übertragungsverluste, die bei der zentralen Versorgung zwangsläufig entstehen.

Mit Contracting für KWK-Anlagen bieten Sie Ihren Kunden entscheidende Vorteile:

- **Private Hausbesitzer und Bauherren** sparen die Investition in eigene Anlagen und profitieren von einer überzeugenden Lösung, die beispielsweise in Neubauten die Vorgaben des Erneuerbare-Energien-Wärmegesetzes (EEWärmeG) erfüllt.
- **Öffentliche Einrichtungen** können das Maßnahmenpaket des IEKP imageträchtig mit Leben füllen und durch Energieeinsparungen frei werdende Mittel an anderer Stelle investieren.
- **Besitzer von Mehrfamilienhäusern** oder auch Wohnungsgesellschaften haben die Möglichkeit, Bearbeitungsaufwände wie die Heizkostenabrechnung abzugeben.
- **Gewerbebetriebe** optimieren ihre Energiekosten, sparen Ressourcen für Reparatur, Wartung und Betrieb der eigenen Anlage und können – wie alle genannten Kundengruppen – KWK-Stromvergütungen in Anspruch nehmen.



**Der Energieversorger als Dienstleister für alle Themen rund um Energielieferung, Technik, Anlagenbetrieb und Energieeffizienz**



## Eine Partnerschaft, um Potenziale zu entfalten.

### Gemeinschaftswerk.

In einer Branche, die die unterschiedlichsten Teilnehmer, Aufgaben und Ziele vereinen muss, ist Teamwork gefragt. Darum möchten wir Ihnen viele Möglichkeiten bieten, Ihre Stärken am Markt einzubringen. Wir setzen überall dort an, wo sich neue Potenziale für Sie eröffnen, und prüfen technische Fortschritte, mit denen wir die Zukunft gemeinsam gestalten können.

### Punktlandung.

Bei der Einführung effizienter Zukunftstechnologien möchte WINGAS gemeinsam mit Ihnen ein Zeichen setzen: Als Kunde von WINGAS können Sie den KWK-PartnerBonus in Anspruch nehmen und so mit uns zusammen

dazu beitragen, kleine KWK-Anlagen bis zu einer elektrischen Leistung von 20 kW im Rahmen von Contracting am Markt einzuführen. Zu attraktiven Konditionen – sowohl für Verbraucher als auch für Sie.

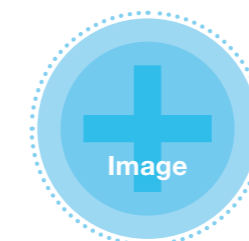
Der KWK-PartnerBonus soll nicht nur dabei helfen, die speziell im kleinen Leistungssegment überproportional hohen Investitions- und Wartungskosten zu kompensieren. Er hat auch das Ziel, den Einsatz von Kraft-Wärme-Kopplung voranzutreiben, die Kosten durch eine stärkere Verbreitung dieser Technologie perspektivisch zu senken und damit Kraft-Wärme-Kopplung langfristig zu etablieren.

### Der KWK-PartnerBonus.

Mit dem KWK-PartnerBonus können Sie Ihre Stärken noch gezielter einbringen.



Sie bringen die Ziele der Klimagesetzgebung aktiv voran.



Sie positionieren sich als kompetenter Berater Ihrer Kunden, der modernste Technologien bieten kann.



Sie nutzen Technik mit höchsten Wirkungsgraden – und ein Programm, das Ihre Wirtschaftlichkeit wahrt.



Sie verfolgen eine zukunftsorientierte Strategie, um Ihren Erdgasabsatz langfristig zu sichern.

# Zwei Modelle für volle Unterstützung.

Als Kunde von WINGAS erhalten Sie unseren KWK-PartnerBonus für erdgasbetriebene KWK-Anlagen im Leistungssegment von 1 bis 20 kW<sub>el</sub>, die von 2011 bis einschließlich 2015 in Betrieb genommen werden. Sie können den KWK-PartnerBonus auf die Nutzungsdauer der Anlage, längstens jedoch bis 2020, umlegen oder unsere einmalige Förderung bei der Anschaffung der Technik in Anspruch nehmen. Ganz nach Ihren Anforderungen und Zielen haben Sie die Wahl zwischen zwei Varianten. Der jährlich verfügbare finanzielle Gesamtrahmen des KWK-PartnerBonus hängt ab vom vertraglich geregelten Gasbezug bei WINGAS.

## KWK-PartnerBonus **B**

Sie erhalten für Ihre neue KWK-Anlage einen **KWK-PartnerBonus** auf die jährlichen **Betriebskosten** ab Inbetriebnahme bis längstens zum Jahr 2020.

- Bei **Mikro-KWK-Geräten** mit einer Leistung von **1 bis einschließlich 3 kW<sub>el</sub>** verdoppelt WINGAS die derzeit spezifische Erdgas- und Ökosteuernerstattung (0,55 Cent/kWh) auf das im KWK-Betrieb eingesetzte Erdgas.
- Bei **Mini-KWK-Geräten** mit einer Leistung oberhalb von **3 bis einschließlich 10 kW<sub>el</sub>** verdoppelt WINGAS die derzeit spezifische Ökosteuernerstattung (0,366 Cent/kWh) auf das im KWK-Betrieb eingesetzte Erdgas.
- Bei **Klein-KWK-Geräten** mit einer Leistung oberhalb von **10 bis einschließlich 20 kW<sub>el</sub>** verdoppelt WINGAS die derzeit spezifische Erdgassteuererstattung (0,184 Cent/kWh) auf das im KWK-Betrieb eingesetzte Erdgas.

## KWK-PartnerBonus **I**

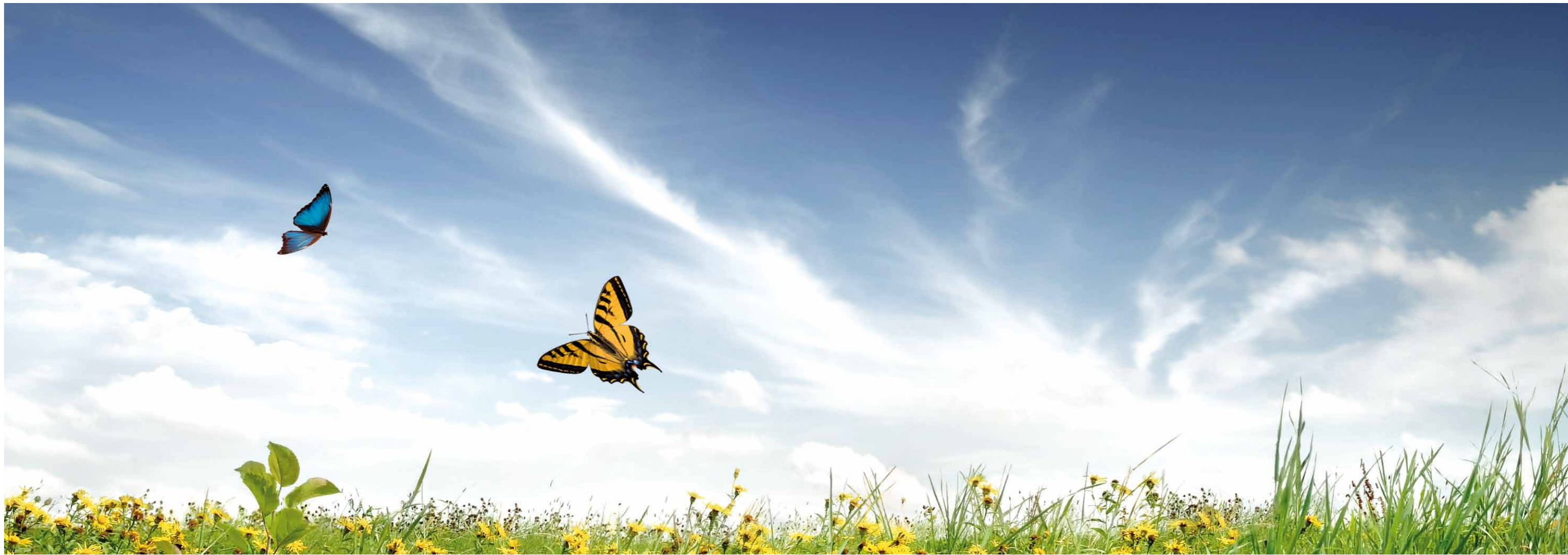
Sie erhalten einen einmaligen **KWK-PartnerBonus** als Zuschuss auf die **Investition** in Ihre neue KWK-Anlage.

- Bei **Mikro-KWK-Geräten** mit einer Leistung von **1 bis einschließlich 3 kW<sub>el</sub>**:

Inbetriebnahme 2011:	1.000 €
Inbetriebnahme 2012:	900 €
Inbetriebnahme 2013:	800 €
Inbetriebnahme 2014:	700 €
Inbetriebnahme 2015:	600 €
- Bei **Mini-KWK-Geräten** mit einer Leistung oberhalb von **3 bis einschließlich 10 kW<sub>el</sub>**:

Inbetriebnahme 2011:	2.000 €
Inbetriebnahme 2012:	1.800 €
Inbetriebnahme 2013:	1.600 €
Inbetriebnahme 2014:	1.400 €
Inbetriebnahme 2015:	1.200 €
- Bei **Klein-KWK-Geräten** mit einer Leistung oberhalb von **10 bis einschließlich 20 kW<sub>el</sub>**:

Inbetriebnahme 2011:	2.500 €
Inbetriebnahme 2012:	2.250 €
Inbetriebnahme 2013:	2.000 €
Inbetriebnahme 2014:	1.750 €
Inbetriebnahme 2015:	1.500 €



## Wege in die Zukunft.

### Zentrale Vorteile.

Unser KWK-PartnerBonus kann Ihnen den Start in ein neues Geschäftsfeld und damit in eine zukunftsträchtige Energieversorgung erleichtern.



### Jede Blickrichtung.

Neben unserem Förderprogramm KWK-PartnerBonus engagieren wir uns auch in anderen Bereichen für eine verantwortungsvolle und zukunftssichere Energienutzung. Unter anderem mit Untersuchungen zu effizienten Anwendungstechnologien für Erdgas – beispielsweise bei Einsatzmöglichkeiten verschiedener KWK-Systeme – oder zu Erfolgskriterien für die Einführung von Energiedienstleistungen. Hier vier Beispiele:

- 1** In einer Ökoeffizienz-Analyse untersuchte WINGAS 2009 verschiedene dezentrale Heizsysteme nach ökologischen und ökonomischen Kriterien.
- 2** Seit dem Jahr 2000 führt WINGAS gemeinsam mit Kunden regelmäßig Feldtests zu unterschiedlichen Mikro-KWK-Technologien und Herstellern durch.
- 3** Im Herbst 2010 veröffentlichte WINGAS eine umfangreiche Studie über die Chancen und Möglichkeiten von Contracting im Segment Haushalte und Kleingewerbe.
- 4** Für ihre Kunden organisiert WINGAS Fachveranstaltungen zu Fragen der Energiegesetzgebung, der Anwendungstechnik oder auch der Energiepolitik.

### Gemeinsame Pläne.

Planen Sie, Kraft-Wärme-Kopplung in Ihrem Versorgungsgebiet anzubieten? Interessieren Sie sich für den KWK-PartnerBonus oder haben Sie Fragen zum Förderprogramm? Wir sprechen gern mit Ihnen über alles, was Sie Ihren Zielen näher bringt.

Detlef Mirsch  
 Leiter Technische Dienstleistungen  
 Tel.: 0561 / 301-1536  
[detlef.mirsch@wingas.de](mailto:detlef.mirsch@wingas.de)